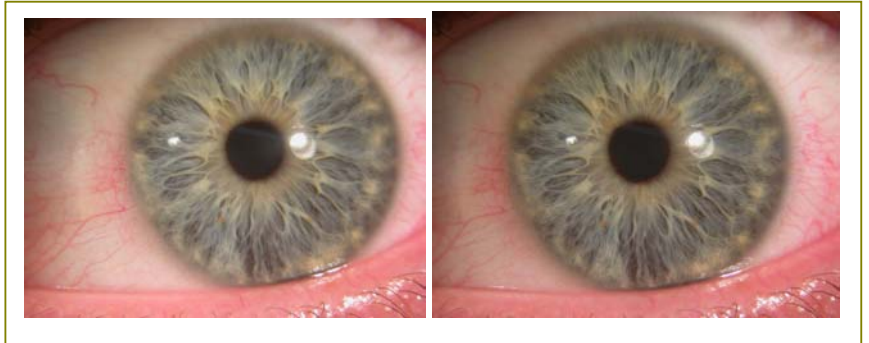


Komplexmittel gegen Infekte auf der Basis von Irisdiagnose

Fa. Nestmann Zusammenstellung: HP Michael Herzog, Naturheilzentrum Senden

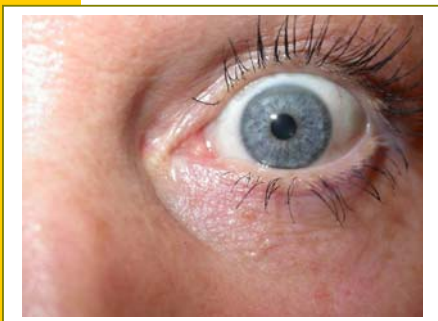
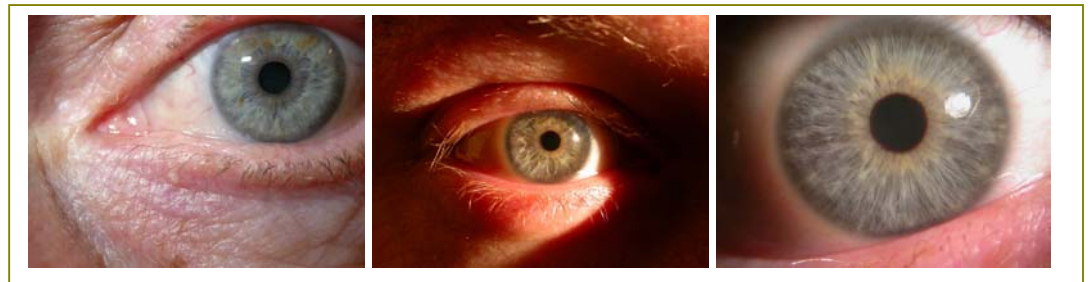
19 Aethiops:
chron Schleimhautkatarrh-
Rezidive, Scrofulose,
Übergänge Haut und
Schleimhaut betroffen;
AD: Belastung der aktiven
Schleimhäute



24 Calcera carbonica:
Lymphknotenschwellung mit Katarrhen,
Basismittel Lymphatismus,
Knochenscrofulose
AD: Lymphbrücken, Krampfringe

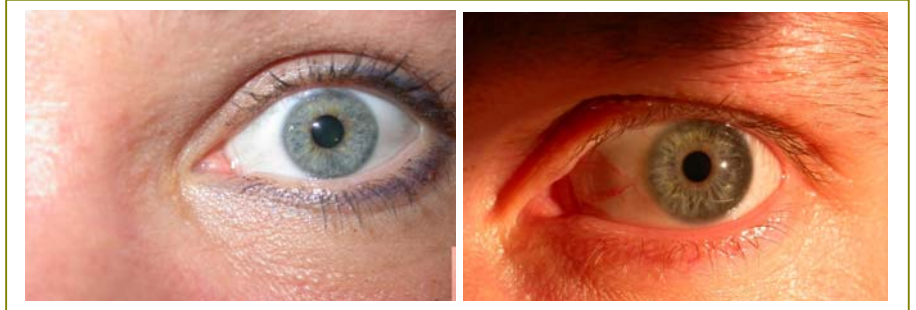
Vgl. auch die Abb. Unter „Aethiops“

25 Acidum phosph.:
AD neurogen
sensibel Konstitution



101 Bryonia:
morgendlicher weißlicher, zäher Schleim
AD: Tophi/Organzeichen im Lungensektor

102 Kreosotum F:
eitriger Auswurf, grünl.gelbl.
verschleppte Katarrhe
AD: Defektzeichen im
Lungensektor/
Wische/Wolken Plaques auch
pigmentiert



103 Anisum:
krampfartiger Husten
(Temperaturwechsel)
/Pleuren
AD: Abdunklungen
/unterbrochene Krampfringe
im Lungensektor

105 Drosera:
Husten mit Heiserkeit,
Kehlkopfreizung (z.T. Schmerzen)
AD: Kehlkopfzeichen



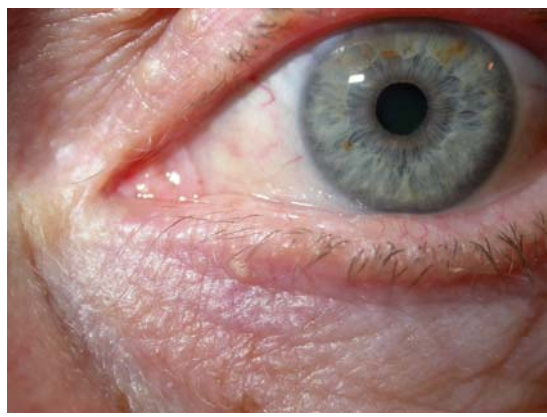
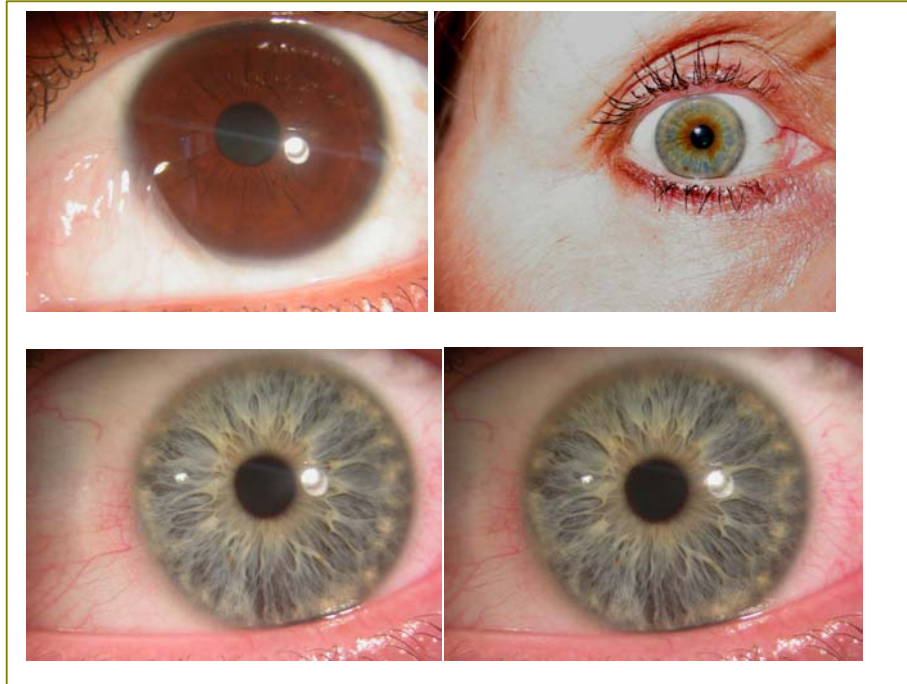


304 Bromum :
Ohrgeräusche nach Infektion
AD: Zeichen im Ohrsektor

Herbanest
Leberentgiftung



41 Clematis F:
AD:
Konstitutionsmittel
hämatogene Iris



NemaBas:
AD: Übersäuerung



Infitract V
Therapie bei Pankreasschwäche